

Цилиндрические датчики на сжатие и растяжение CAS CT

Номинальная нагрузка (τ) 0.02, 0.05, 0.1, 0.2, 0.5, 1,

Применение: Весы бункерные, для взвешивания емкостей

Класс защиты: IP 67

Материал: сталь

Класс защиты IP67	Допускается кратковременное погружение на глубину до 1 м
Компенсированный диапазон температур от -10 до +40°C	В рамках данного диапазона работает компенсирующее термосопротивление, которое гарантирует линейность данных
Рабочий диапазон температур от -20 до +80°C	Датчик может работать при данных температурах
Длина кабеля 4 м	На это расстояние можно отдалить тензодатчик от индикатора
4-х проводной кабель с экранирующей оплеткой	Классика тензометрии, обеспечивает простую и надежную работу оборудования
Изоляционная оболочка кабеля из ПВХ	Самый экономный вариант, в тоже время оболочка достаточно эластична. Отлично подходит при умеренных механических нагрузках

Изготовлен из стали (С)

Описание

Особенности конструкции:

СС - тензодатчик на сжатие,

СТ - тензодатчик на растяжение;

- герметичность.

Кабель: 4 м, 4-жильный с экранирующей оплеткой и изоляционной оболочкой из полиуретана;

Материал: Конструкционная сталь;

Технические характеристики

Характеристики	СТ	
Наибольший предел взвешивания, <i>m</i>	500 кг, 1, 2, 3, 5, 10, 20	
Рабочий коэффициент передачи (РКП), мВ/В	3,0 ± 0,003	
Диапазон значения нуля, мВ/В	0 ± 0,03	
Суммарная ошибка, %	0,02	0,05
Повторяемость, %	0,01	0,02
Ползучесть (30 мин.), %	0,03	0,03
Температурный дрейф, %/10 °C		
<i>Нуля</i>	0,03	0,03

По вопросам продаж и поддержки обращайтесь:

Архангельск (8182)63-90-72	Казань (843)206-01-48	Новокузнецк (3843)20-46-81	Смоленск (4812)29-41-54
Астана +7(7172)727-132	Калининград (4012)72-03-81	Новосибирск (383)227-86-73	Сочи (862)225-72-31
Астрахань (8512)99-46-04	Калуга (4842)92-23-67	Омск (3812)21-46-40	Ставрополь (8652)20-65-13
Барнаул (3852)73-04-60	Кемерово (3842)65-04-62	Орел (4862)44-53-42	Сургут (3462)77-98-35
Белгород (4722)40-23-64	Киров (8332)68-02-04	Оренбург (3532)37-68-04	Тверь (4822)63-31-35
Брянск (4832)59-03-52	Краснодар (861)203-40-90	Пенза (8412)22-31-16	Томск (3822)98-41-53
Владивосток (423)249-28-31	Красноярск (391)204-63-61	Пермь (342)205-81-47	Тула (4872)74-02-29
Волгоград (844)278-03-48	Курск (4712)77-13-04	Ростов-на-Дону (863)308-18-15	Тюмень (3452)66-21-18
Вологда (8172)26-41-59	Липецк (4742)52-20-81	Рязань (4912)46-61-64	Ульяновск (8422)24-23-59
Воронеж (473)204-51-73	Магнитогорск (3519)55-03-13	Самара (846)206-03-16	Уфа (347)229-48-12
Екатеринбург (343)384-55-89	Москва (495)268-04-70	Санкт-Петербург (812)309-46-40	Хабаровск (4212)92-98-04
Иваново (4932)77-34-06	Мурманск (8152)59-64-93	Саратов (845)249-38-78	Челябинск (351)202-03-61
Ижевск (3412)26-03-58	Набережные Челны (8552)20-53-41	Севастополь (8692)22-31-93	Череповец (8202)49-02-64
Иркутск (395) 279-98-46	Нижний Новгород (831)429-08-12	Симферополь (3652)67-13-56	Ярославль (4852)69-52-93

Киргизия (996)312-96-26-47

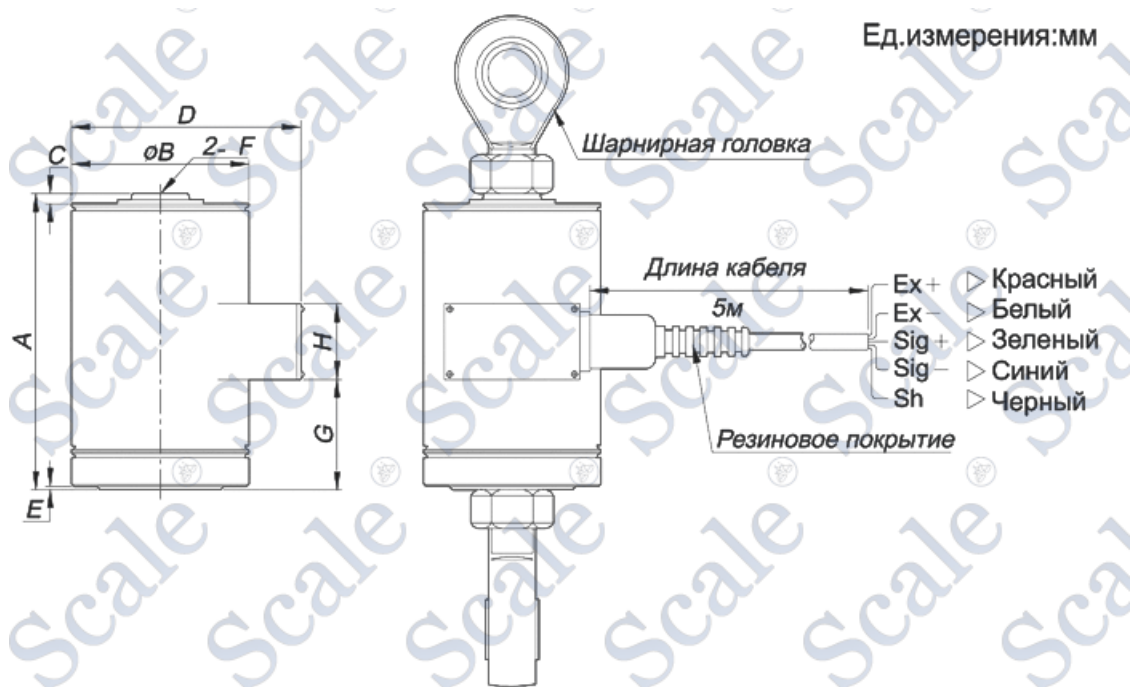
Казахстан (772)734-952-31

Таджикистан (992)427-82-92-69

Эл. почта: csa@nt-rt.ru || Сайт: <http://cas.nt-rt.ru/>

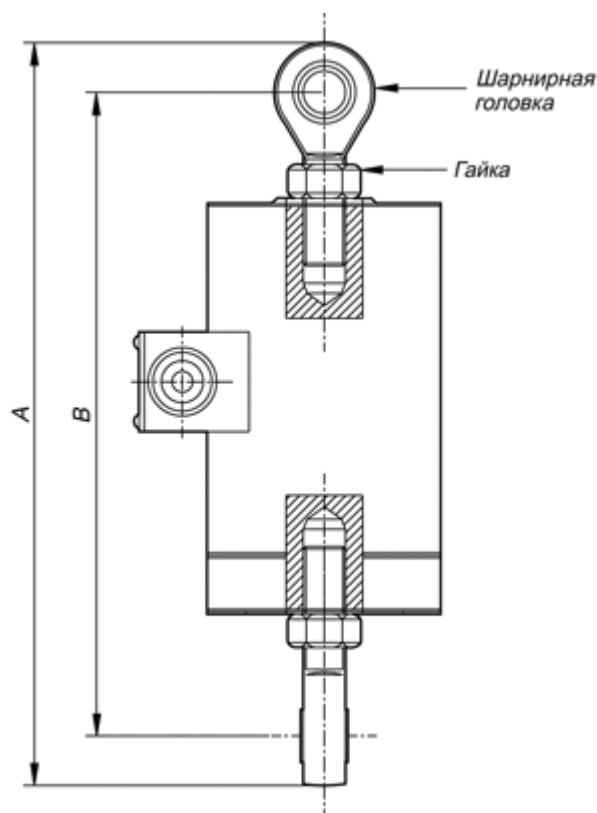
Сигнала	0,03	0,03
Напряжение возбуждения, В		
<i>Рекомендуемое</i>	10	
<i>Максимальное</i>	15	
Сопротивление, Ом		
<i>Входное</i>	350 ± 3,5	
<i>Выходное</i>	350 ± 3,5	
<i>Изоляции</i>	>2000	
Безопасная перегрузка, % НПВ	150	
Компенсированный диапазон температур, °С	-10 до +40	
Рабочий диапазон температур, °С	-20 до +80	

Размеры тензодатчиков CAS CT



Модификация	Предел взвешивания	Ед. измерения: мм						
		A	B	C	D	E	F	G H
CT-20L, CT-50L, CT-100L, CT-200L, CT-200L, CT-1	20, 50, 100, 200, 500 кг, 1 т	115	89	6	115	2M12x1,25	34	38
CT-2, CT-3, CT-5	2, 3, 5 т	148	89	9	115	2M24x2,0	55	38
CC/CT-10	10 т	215	127	12	152	M39x2,0	75	38
CC/CT-20	20 т	290	165	15	193	M50x2,0	80	38

Монтаж тензодатчиков CAS CT



Мах	Шарнирная головка	Гайка	Макс. А	Макс. В
50, 100, 200, 500 кг, 1 т	RE-12B	M12 × 1.25	253	217
2, 3, 5 т	RE-24	M24 × 2.0	392	312

По вопросам продаж и поддержки обращайтесь:

Архангельск (8182)63-90-72
 Астана +7(7172)727-132
 Астрахань (8512)99-46-04
 Барнаул (3852)73-04-60
 Белгород (4722)40-23-64
 Брянск (4832)59-03-52
 Владивосток (423)249-28-31
 Волгоград (844)278-03-48
 Вологда (8172)26-41-59
 Воронеж (473)204-51-73
 Екатеринбург (343)384-55-89
 Иваново (4932)77-34-06
 Ижевск (3412)26-03-58
 Иркутск (395) 279-98-46

Казань (843)206-01-48
 Калининград (4012)72-03-81
 Калуга (4842)92-23-67
 Кемерово (3842)65-04-62
 Киров (8332)68-02-04
 Краснодар (861)203-40-90
 Красноярск (391)204-63-61
 Курск (4712)77-13-04
 Липецк (4742)52-20-81
 Магнитогорск (3519)55-03-13
 Москва (495)268-04-70
 Мурманск (8152)59-64-93
 Набережные Челны (8552)20-53-41
 Нижний Новгород (831)429-08-12

Новокузнецк (3843)20-46-81
 Новосибирск (383)227-86-73
 Омск (3812)21-46-40
 Орел (4862)44-53-42
 Оренбург (3532)37-68-04
 Пенза (8412)22-31-16
 Пермь (342)205-81-47
 Ростов-на-Дону (863)308-18-15
 Рязань (4912)46-61-64
 Самара (846)206-03-16
 Санкт-Петербург (812)309-46-40
 Саратов (845)249-38-78
 Севастополь (8692)22-31-93
 Симферополь (3652)67-13-56

Смоленск (4812)29-41-54
 Сочи (862)225-72-31
 Ставрополь (8652)20-65-13
 Сургут (3462)77-98-35
 Тверь (4822)63-31-35
 Томск (3822)98-41-53
 Тула (4872)74-02-29
 Тюмень (3452)66-21-18
 Ульяновск (8422)24-23-59
 Уфа (347)229-48-12
 Хабаровск (4212)92-98-04
 Челябинск (351)202-03-61
 Череповец (8202)49-02-64
 Ярославль (4852)69-52-93

Киргизия (996)312-96-26-47

Казахстан (772)734-952-31

Таджикистан (992)427-82-92-69

Эл. почта: csa@nt-rt.ru || Сайт: <http://cas.nt-rt.ru/>